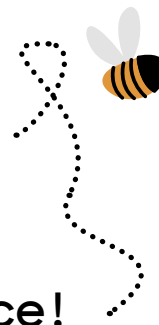


RUCHES URBAINES

au Collège Lionel-Groulx



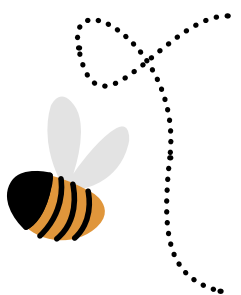
L'abeille, une bioindicatrice par excellence!

Tous connaissent l'histoire du canari et de la mine! Au XIXe siècle, il n'était pas rare que les mineurs apportent avec eux un canari dans les mines de charbon. Si le canari s'évanouissait ou mourrait, c'était en raison d'un dégagement de gaz trop important et il fallait alors évacuer la mine.

L'abeille domestique, tout comme ses collègues sauvages, est comme le canari dans la mine; elle est une espèce importante au sein de son écosystème. Elle assure de nombreux services écologiques:

Pollinisation¹

Plus du tiers des cultures humaines sont assurées par la pollinisation. Leur contribution économique mondiale est estimée à plus de 235 milliards de dollars US! Bien que cette activité de pollinisation soit également réalisée par d'autres pollinisateurs sauvages, l'abeille domestique leur est préférée car elle est plus docile et vit en colonies.



Espèce bioindicatrice

Une mortalité accrue des abeilles domestiques est signe d'une perturbation environnementale certaine. La présence de pesticides, de pollution atmosphérique ou d'espèces exotiques envahissantes sont souvent associés à une surmortalité. Il faut y voir un puissant avertissement avant que ces contaminants n'affectent également notre santé!

Espèce clé

L'abeille domestique est une proie de choix pour certains prédateurs tels l'hirondelle, la mésange, le pivert et le lézard vert. Elles constituent donc un maillon important de la chaîne alimentaire.



Malheureusement, année après année, c'est plus de 20% (voire 30% certaines années) des abeilles qui ne survivent pas à l'hiver. Depuis 2006, on assiste donc à un taux de mortalité plus élevé que lors des années 1990. Ce phénomène se nomme le syndrome d'effondrement des colonies.² On soupçonne plusieurs causes.

LES NÉONICOTINOÏDES

Une famille des pesticides largement utilisée en Amérique du Nord. Ces pesticides désorientent l'abeille et s'attaquent à son système nerveux. Bannis dans plusieurs pays européens, ils sont encore pleinement autorisés en Amérique du Nord.

LE FRELON ASIATIQUE

Une espèce exotique envahissante venue de la Chine qui se nourrit des abeilles domestiques. Cette espèce est très agressive.

LE VARROA

Un acarien parasite introduit d'Europe. Il consomme les fluides vitaux de l'abeille et des œufs.

LA NOSÉMOSE

Une maladie causée par un spore parasite.

LES CHANGEMENTS CLIMATIQUES

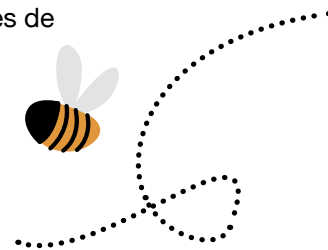
Trop de variabilité dans les températures nuit à la survie des abeilles qui cessent d'hiverner prématurément et meurent.

LES MONOCULTURES

Une diminution de la variété alimentaire peut entraîner des problèmes de malnutrition chez l'abeille

Mais que peut-on y faire ?

1. Planter des plantes mellifères chez soi.
2. Diminuer l'usage de pesticides sur nos pelouses.
3. Ne pas arracher les pissenlits. L'abeille domestique en raffole!
4. En parler autour de soi!



¹ Canadian Honey Council. 2018. Page consultée le 6 mars 2021. What's all the buzz about honeybee pollination, [En ligne], <https://www.hortcouncil.ca/wp-content/uploads/2018/03/Allan-Campbell-Whats-all-the-buzz-about-Honeybee-pollination.pdf>
² Kevan, Peter et coll. (2007). Colony Collapse Disorder (CCD) in Canada: Do we have a problem? Hivelights. Vol 20, no 2, p.15-18