

# RUCHES URBAINES

au Collège Lionel-Groulx

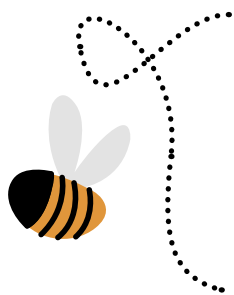


## L'éducation relative à l'environnement!

« L'éducation relative à l'environnement (ERE) est cette dimension essentielle de l'éducation fondamentale qui concerne notre relation au milieu de vie, à cette « maison de vie » partagée. »<sup>1</sup> En tant qu'enseignants, nous sommes donc interpellés par les questions environnementales qui sont au cœur de l'actualité, mais comment intégrer ces enjeux dans le cadre de nos cours? Dans la présente fiche, articulée autour du projet des ruches urbaines du collège, vous constaterez que l'ERE peut prendre bien des formes!

### Le rôle écologique des abeilles

Les abeilles assurent la pollinisation de près du tiers des cultures nord-américaines. Elles sont entre autres responsables de la grande diversité d'aliments retrouvés sur les étals des supermarchés. Toutefois, elles sont aujourd'hui en déclin. Dans le cadre du cours d'évolution et diversité du vivant, des étudiantes et étudiants s'intéressent aux causes de ce déclin et réalisent une recherche sur le rôle clé des abeilles et sur leur survie afin de mieux comprendre leur contribution au milieu naturel. Cela leur permet d'appliquer ces apprentissages à d'autres espèces et de bien comprendre les interrelations uniques qui relient le monde du vivant. Une véritable mosaïque dont dépend de près l'être humain.



### De l'hydromel à la santé des abeilles

C'est dans le cours complémentaire de chimie du vin que les étudiantes et étudiants ont l'opportunité de préparer une boisson sucrée et goûteuse; l'hydromel. En utilisant une partie de la récolte de miel issue des ruches, toute la classe est sensibilisée au rôle écologique des abeilles et à l'importance des cultures locales. Gageons que ces verres seront levés à la santé de nos pollinisatrices

### Promouvoir les abeilles, un document à la fois

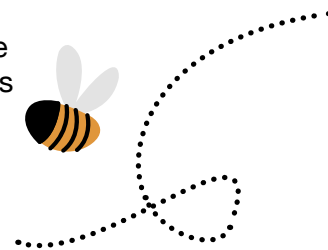
La technique de bureautique est très impliquée dans la promotion des ruches. Depuis 2020, des étudiantes et étudiants du programme ont collaboré à la réalisation de dépliants qui seront bientôt distribués afin de sensibiliser la communauté collégiale au rôle de la parfois mystérieuse abeille domestique. C'est ainsi qu'ils et elles ont pu contribuer au succès du projet tout en recevant de l'éducation relative à l'environnement



### Du jardin au marché horticole!

Depuis 2012, le programme de technologie de la production horticole (TPHE) s'illustre comme un acteur communautaire important dans les Laurentides avec la tenue du marché horticole. Année après année, ses kiosques sont pris d'assaut par des résidents de la région et par des membres de la communauté collégiale. Avec l'ajout d'un jardin comestible en 2016, le Collège a résolument plongé dans la vague et les abeilles s'intègrent harmonieusement à ce projet. D'ailleurs, afin de mettre en valeur le travail des étudiants de ce programme, des pots de miel seront en vente lors du prochain marché horticole. Ce partenariat ravira sans doute les plus gourmands et les citoyens soucieux de cultiver localement leurs fruits et légumes!

À tous ces collaborateurs, s'ajouteront bientôt de nouveaux programmes qui pourront ainsi intégrer de l'éducation relative à l'environnement à leur cursus. Qu'elle soit articulée autour d'un projet porteur comme celui des ruches d'abeilles ou encore qu'elle fasse émerger de toutes nouvelles propositions, l'ERE promet de riches apprentissages et peut s'implanter dans tous les programmes!



<sup>1</sup> Sauv , L. (2009). Vivre ensemble, sur Terre: enjeux contemporains d'une  ducation relative   l'environnement.  ducation et francophonie, 37(2), 1-10. [En ligne], <https://www.erudit.org/fr/revues/ef/2009-v37-n2-ef3580/038812ar/>