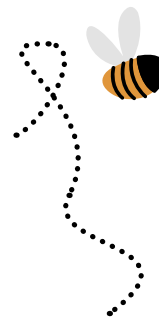


RUCHES URBAINES

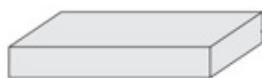
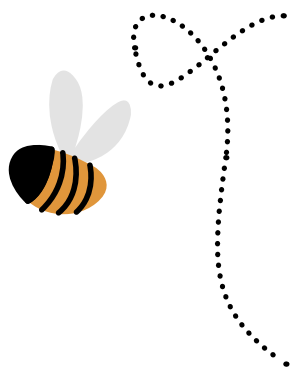
au Collège Lionel-Groulx



La ruche, un habitat peu connu!

La ruche est l'habitat premier de l'abeille. Elle y passera une partie de sa courte vie. Une ruche peut contenir de 50 000 à 80 000 abeilles! Mais comment la ruche est-elle construite ?

Sommaire des composantes de la ruche¹



COUVERCLE

Protège la ruche contre les intempéries



ENTRE-COUVERCLE

Permet d'ajouter une réserve supplémentaire de nectar au besoin.



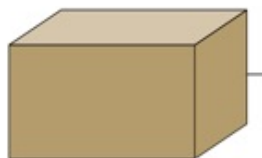
HAUSSE À MIEL

Généralement au nombre de 1 à 3, ces hausses sont composées de plusieurs cadres sur lesquels les abeilles vont stocker le miel. C'est cette partie qui est récoltée.



GRILLE À REINE

Empêche la reine de pondre dans la hausse à miel.



HAUSSE À COUVAIN

C'est là que la reine pond et que la colonie se développe. Le miel qui y est stocké (4 cadres) n'est pas retiré et permet à la colonie de s'alimenter. Cette hausse est également divisée en plusieurs cadres.



BASE APINOVAR

Pourquoi utiliser un enfumoir ?

L'enfumoir doit être utilisé de façon limitée. Il permet d'annoncer aux abeilles qu'il y aura des manipulations sur la ruche. La fumée empêche la communication entre les abeilles par le biais des phéromones pour permettre à l'apiculteur d'ouvrir la ruche. Finalement, la fumée permet également d'orienter les abeilles vers d'autres cadres pour les retirer sans les blesser ou les rendre agressives.

Processus d'extraction du miel

1. Réchauffer les hausses à miel dans une chambre chaude (35°C) pour que le miel demeure liquide.
2. Désoperculer en retirant la cire qui bloque l'alvéole permettant d'accéder au miel.
3. Centrifuger les cadres pour que le miel en sorte sous l'effet de la force centrifuge.
4. Filtrer le miel pour en retirer tous les résidus.

Ne reste qu'à déguster!



¹ Alvéole. 2020. Page consultée le 26 mars 2021. *Petit guide saisonnier de l'apiculteur*, 21 pages