

Accès à *Criterion sur demande*

À partir du site de la bibliothèque, aller à la page **Outils de recherche**, puis cliquer sur l'onglet **Films et images**, puis sur **Criterion**. C'est important de passer par cette page pour avoir accès à toute la collection.

Contenu

Criterion sur demande est une plateforme dédiée aux longs métrages à valeur pédagogique pour les cours d'enseignement supérieur. La collection donne accès au contenu suivant :

- 1,500 titres en anglais, environ.
- 1,100 titres en français, environ.
- 135 titres en langue étrangère environ (accompagnés de sous-titres).
- Extraits vidéo, parfois accompagnés de questions de réflexion.
- Variété de genres cinématographiques, notamment : classiques, films étrangers, adaptations littéraires, films indépendants, comédies musicales, études autochtones, histoire des Noirs, films canadiens, documentaires.
- Options d'accessibilité pour public malvoyant et/ou malentendant : audiodescription parfois disponible et versions sous-titrées offertes pour la plupart des titres.

Langue de la plateforme

Quoique la plateforme se présente d'emblée en anglais, il est possible de la faire basculer en français. Toutefois l'interface en français présente plusieurs lacunes au niveau de la traduction et dans les éléments de navigation. Pour ces raisons, nous vous suggérons de demeurer sur l'interface anglaise.

Accès à l'ensemble des options de recherche

En ouvrant *Criterion*, vous aurez d'emblée accès à la recherche complète dans le catalogue (*Full Catalog Search*).

Full Catalog Search

Enter one or more words (Examples: forest, solar system, computer*) and/or one or more menus and click **Submit**. Detailed [HELP](#) available.

Enter search text

100 items | Simple search | Keyword

Poster layout | Language

Country of origin

Si vous vous retrouvez dans une autre fenêtre, une petite boîte intitulée « Movie title search » ou « Enter keyword(s) » est normalement disponible.

Search

Find results with all of the words:

Enter Keyword(s)

Movie title search

Vous pouvez effectuer votre recherche à même cette boîte. Si vous souhaitez accéder à l'ensemble des options de recherche, veuillez cliquer directement sur « Search », puis sur « Reset », ce qui vous ramènera vers la page du catalogue.

Recherche simple et recherche avancée

La recherche simple est le mode de recherche offert par défaut par la plateforme. Celle-ci convient à la plupart des besoins de recherche. L'unique avantage de la recherche avancée est l'utilisation possible des opérateurs booléens, tels que « AND » et « OR » (voir section suivante).

Opérateurs booléens

Les opérateurs booléens peuvent être utilisés seulement avec le **mode de recherche avancée**. Ils pourraient vous être utiles lorsque vous utilisez les champs de recherche suivants : « keyword » et « titles by subjects ».

AND	Pour combiner différents concepts. Permet de repérer les longs métrages qui répondent à l'ensemble des concepts recherchés. Exemple : Si vous souhaitez repérer les documentaires ayant pour sujet la guerre, vous pouvez utiliser la combinaison de concepts suivante : <i>war AND documentary</i> .
OR	Pour combiner différents concepts. Permet de repérer les longs métrages répondant à l'un ou l'autre des concepts recherchés. Exemple : Si vous souhaitez repérer tous les documentaires et biographies, vous pouvez utiliser la combinaison de concepts suivante : <i>biography OR documentary</i> .
NOT	Pour exclure un mot-clé de la recherche. Exemple : Si vous souhaitez repérer tous les documentaires sauf ceux ayant pour sujet la guerre, vous pouvez utiliser la combinaison de concepts suivante : <i>documentary NOT war</i> .
Parenthèses ()	Pour combiner plusieurs opérateurs booléens et s'assurer que l'ordinateur lise la requête dans le bon ordre (l'ordinateur priorise ce qui est mis entre parenthèses). Exemple : Si vous souhaitez repérer tous les documentaires et les biographies ayant pour sujet la guerre, vous pouvez utiliser la combinaison de concepts suivante : <i>war AND (biography OR documentary)</i> .

Champs de recherche possibles

Keyword	Permet de rechercher par mots-clés. Les mots-clés repérables sont ceux contenus dans les données descriptives suivantes : titre, résumé, sujets, réalisateur/réalisatrice, acteurs/actrices et auteurs/autrices. N.B. : L'usage de guillemets anglais ("...") [raccourci clavier : Maj + 2] permet de chercher une expression exacte. Ex : pour trouver des titres dont l'histoire se déroule dans une école de Montréal, saisir l'expression suivante : "ecole de montreal".
Title	Permet de rechercher par le titre du film ou du documentaire.
Titles by series	Permet de rechercher par série cinématographique ou documentaire. Avec ce champ de recherche, vous obtiendrez les titres des films ou documentaires issus de la série recherchée . N.B. : Si plusieurs séries sont repérées par les termes de recherche, tous les films ou documentaires issus de ces séries seront affichés.
Series Browse	Permet de rechercher par série cinématographique ou documentaire. Contrairement à la recherche « Titles by series », vous obtiendrez plutôt les titres des séries de films ou de documentaires recherchées. N.B. : Toutes les séries dont le titre correspond aux termes de recherche utilisés seront affichées.
Titles by subjects	Permet de rechercher par sujet. Avec ce champ de recherche, vous obtiendrez les titres des films ou documentaires traitants du sujet recherché . N.B. : Pour obtenir un résultat, les termes de recherche utilisés doivent correspondre aux termes de sujets pré-déterminés par <i>Criterion</i> .
Subject Browse	Permet de rechercher par sujet. Contrairement à la recherche « Titles by subjects », vous obtiendrez plutôt les différents sujets correspondant aux termes de recherche utilisés.
Titles by Dis/Pro/Pub	Permet de rechercher par distributeur/producteur/monteur.
Boîte vide <input type="text"/>	Permet de rechercher par nouveautés ou par classification cinématographique issue du système ontarien.
Country of origin	Permet de rechercher par pays d'origine.

Trucs de recherche pour rendre vos résultats plus pertinents

Orthographe	Pour toutes vos recherches , veillez à ce qu'il n'y ait aucune faute d'orthographe ou de grammaire dans votre recherche. Par exemple, « brain game » ne vous donnera pas de résultats. Il vous faudra écrire « brain games ».
Astérisque (*)	Pour remplacer zéro, un ou plusieurs caractères (dans tous les champs de recherche). Ex : Dans le champ de recherche « titre », le terme de recherche <i>wom*</i> permet d'obtenir les titres incluant l'un ou l'autre des mots suivants : <i>woman</i> ou <i>women</i> .
Pour trouver tous les titres d'un réalisateur ou d'une réalisatrice	<ol style="list-style-type: none">1) Utiliser le champ de recherche « Keyword ».2) Inscrivez le nom du réalisateur ou de la réalisatrice.
Pour trouver un titre en particulier	Dans l'ordre, nous vous suggérons les options de recherche suivante : <ol style="list-style-type: none">1) Recherche par réalisateur ou réalisatrice (voir ci-haut).2) Recherche par titre. Peu importe la langue d'origine du long métrage, effectuez la recherche avec le titre en anglais et en français, car les résultats peuvent différer.
Pour rechercher par sujets	4 options à explorer : <ol style="list-style-type: none">1) Se rendre sur la page du catalogue et utiliser le menu de gauche, où figurent les différents genres cinématographiques. Ce menu est également accessible à la page « Search by genre ».2) Utiliser le champ de recherche « Subject Browse » et l'astérisque (voir ci-dessous dans <i>Parcourir les titres par sujet ou par séries</i>).3) Utiliser le champ de recherche « Titles by subject » et le mode de recherche avancée afin d'être en mesure de combiner plusieurs sujets pour une même requête de recherche.4) Utiliser le champ de recherche « Keyword ». Effectuer la recherche en anglais et en français, car les résultats peuvent différer.
Parcourir les titres par sujets ou par séries	Utilisez le champ de recherche « Subject Browse » ou « Series Browse » et inscrivez seulement un astérisque (*) dans le champ de rédaction. En guise de résultats, vous obtiendrez la liste des sujets repérables par <i>Criterion</i> ou des séries offertes.
La ponctuation, les accents et les caractères spéciaux (-,./% ^) ainsi que les majuscules ne sont pas pris en compte lors de la recherche.	

Visionnement

Plateformes collaboratives de communication et partage d'écran :

Il n'est malheureusement pas possible d'utiliser le partage d'écran pour la diffusion d'un titre (ex : Zoom, Microsoft Teams, etc.).


Options de visionnement :


Différentes versions de visionnement peuvent être offertes. Pour lire le long métrage, vous devez tout simplement cliquer sur la version souhaitée.

 English Audio

 Closed Captioned




 Descriptive Audio

 Audio en français

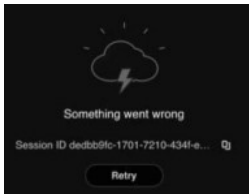
 Audio français avec sous-titres français

Options et informations disponibles lors du visionnement :



- ✓ Mettre le long métrage sur pause, le reculer ou l'avancer 
- ✓ Durée du long métrage
- ✓ Régler le volume et mettre en mode « muet »
- ✓ Modifier la vitesse de lecture (icône de l'engrenage) 
- ✓ 2 modes de visionnement possibles 
 - Mode plein écran
 - Mode « picture-in-picture » (PiP), permettant le visionnement de la vidéo (en mode réduit) tout en parcourant d'autres pages web ou applications

En cas d'erreur :



- 1) Si votre navigateur nécessite une mise à jour et que celle-ci est disponible, veuillez l'installer.
- 2) Supprimez les témoins (« cookies ») et videz le cache de votre navigateur, puis redémarrez votre navigateur.
- 3) Désactivez votre bloqueur de publicités sur *Criterion sur demande*.

Titre non disponible

Si le titre que vous recherchez ne se retrouve pas sur la plateforme, il pourrait être possible de l'ajouter. Pour ce faire, veuillez en faire la demande auprès de Chantal Lajambe, technicienne en documentation : Chantal.Lajambe@clg.qc.ca.

Pour toute question

Pour toute question, n'hésitez pas à contacter l'équipe de la bibliothèque à : biblioaide@clg.qc.ca.