

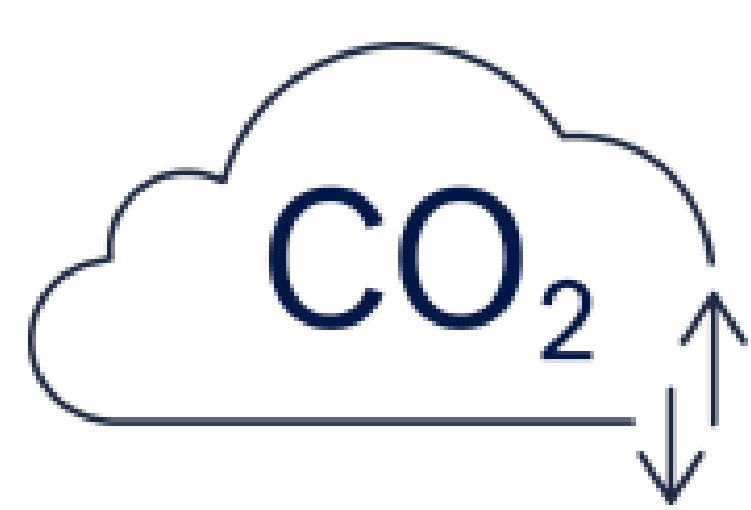
PLAN DE GESTION DES DÉPLACEMENTS

Analyse qui permet au Collège d'obtenir une vision claire et adaptée des solutions pour encourager les déplacements durables de sa communauté

RÉSULTATS DU DIAGNOSTIC

L'EMPREINTE CARBONE DES TRANSPORTS

Impact annuel des déplacements de la communauté collégiale
(extrapolation du sondage)*

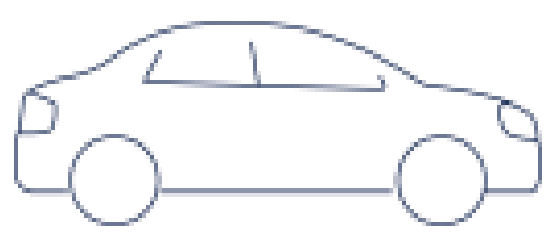
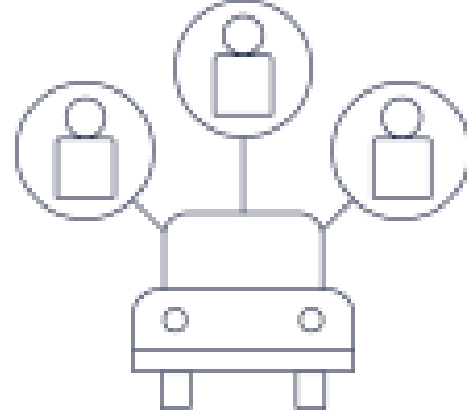

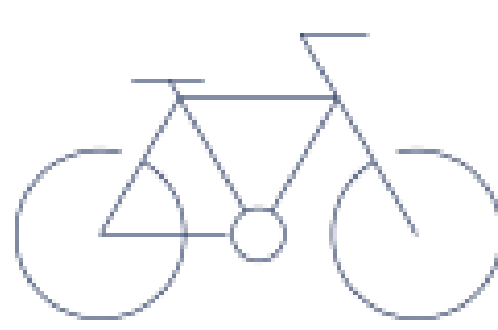





3 755 174 kg de CO₂ émis



14 209 791 \$ engendrés

Moyenne quotidienne d'émissions de GES et de coûts
liés aux déplacements

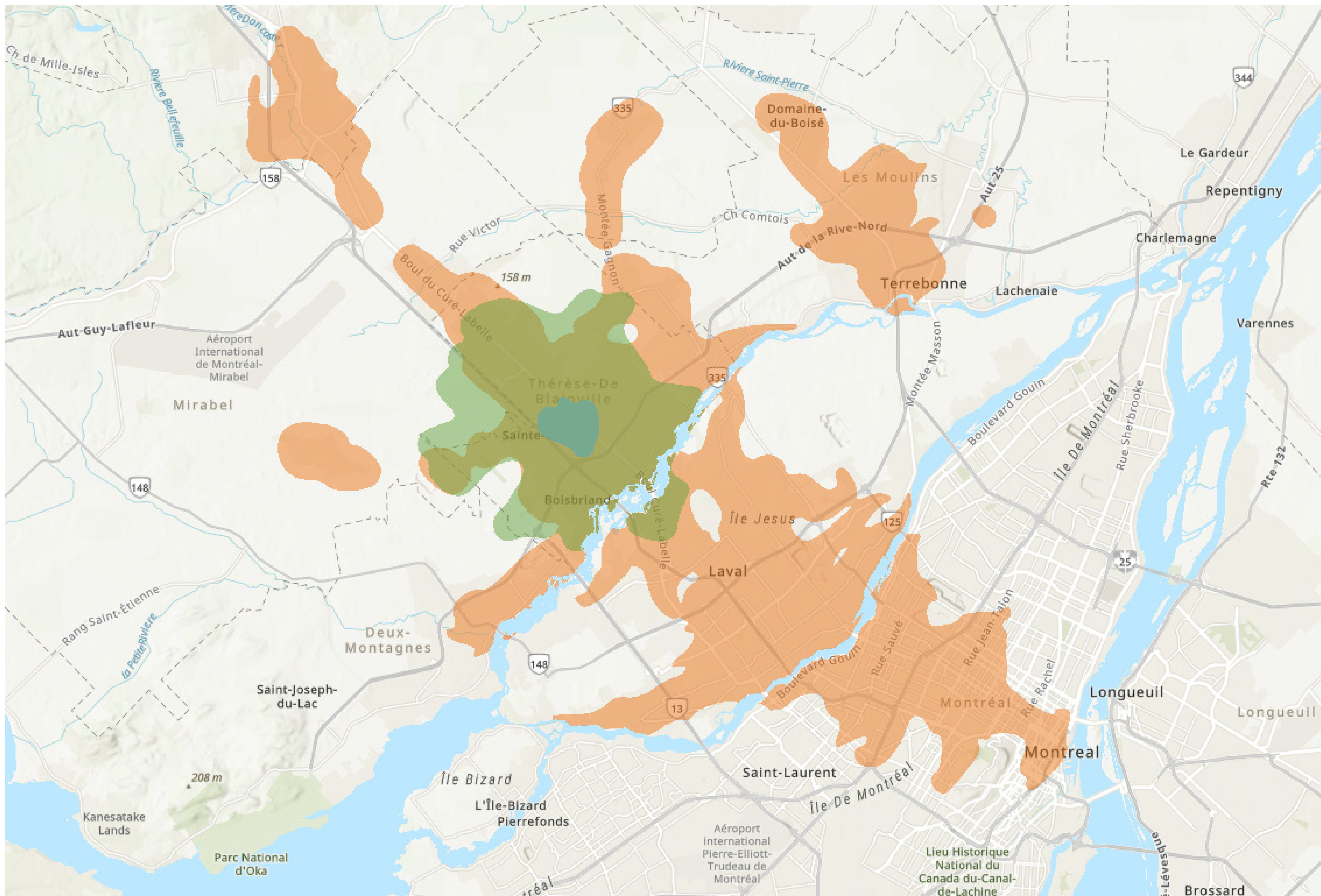
	 AUTO-SOLO	 COVOITURAGE	 TRANSPORTS EN COMMUN	 VÉLO	 MARCHE
	4,7 kg	0,4 kg	1,4 kg	0,0 kg	0,0 kg
	16 \$	1 \$	6 \$	1 \$	0 \$

INTENTION DE CHANGEMENT DE COMPORTEMENT

	Groupe de personnes désirant réduire l'utilisation de l'auto-solo, ouvert aux modes alternatifs et qui a besoin d'outils ou d'incitatifs	Groupe de personnes qui utilisent un mode de transport alternatif à l'auto-solo la plupart du temps
Communauté étudiante	62 %	8 %
Membres du personnel	23 %	18 %
	Groupe cible	Groupe modèle

*Basé sur les données 2024 obtenues à partir des codes postaux de tous les membres du Collège et de 681 réponses à un sondage.

ZONES D'ACCESSIBILITÉ DES TRANSPORTS DURABLES



Pourcentage des membres de la communauté résidant dans une zone accessible



Marche
(20 min.)



Vélo
(30 min.)



Transport en commun
(60 min.)

Communauté étudiante

3 %

34 %

63 %

Membres du personnel

6 %

25 %

62 %

ANALYSE DES LIEUX DE RÉSIDENCES

Pourcentage des membres de la communauté par ville



10 % ou plus



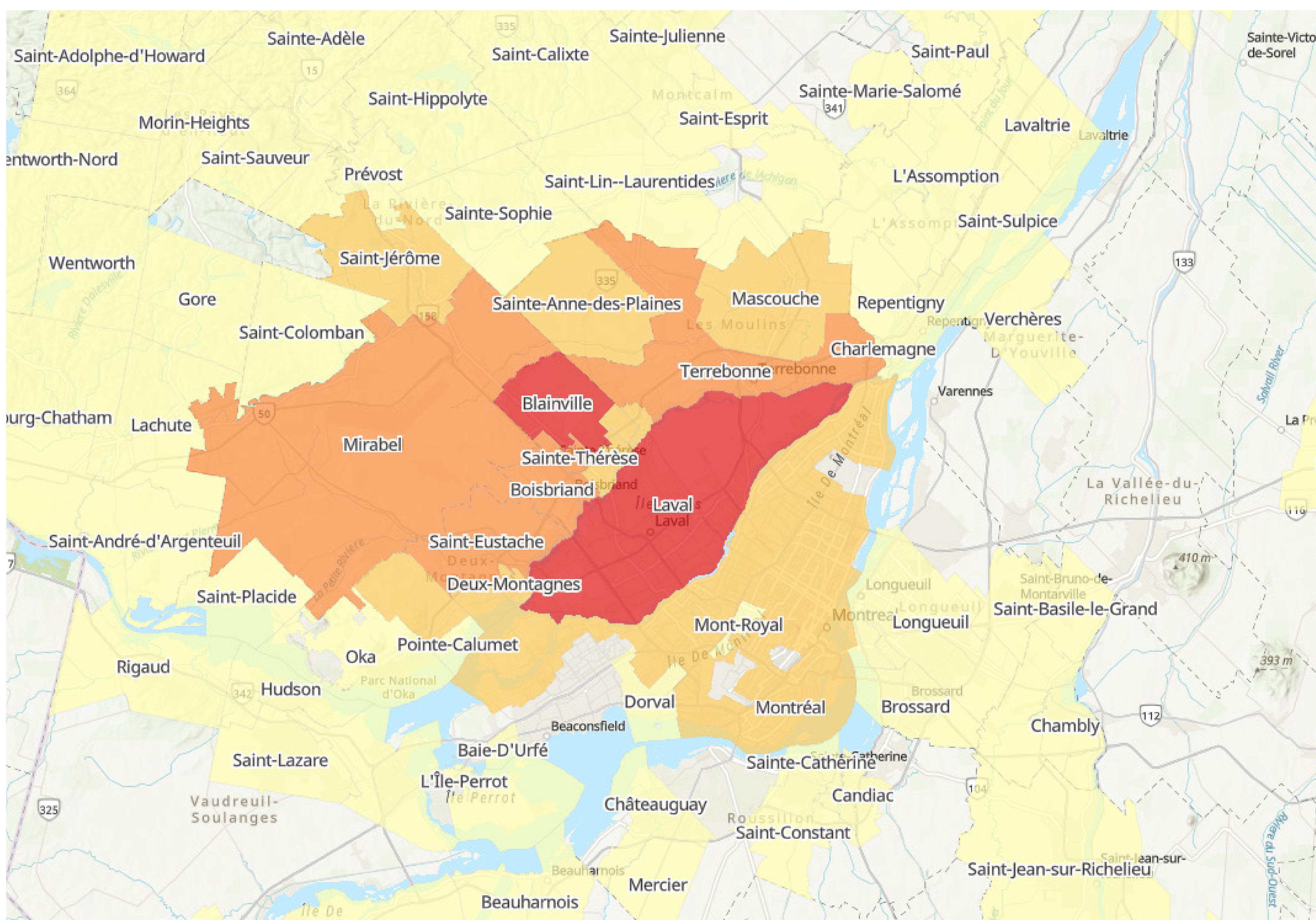
5-10 %



1-5 %

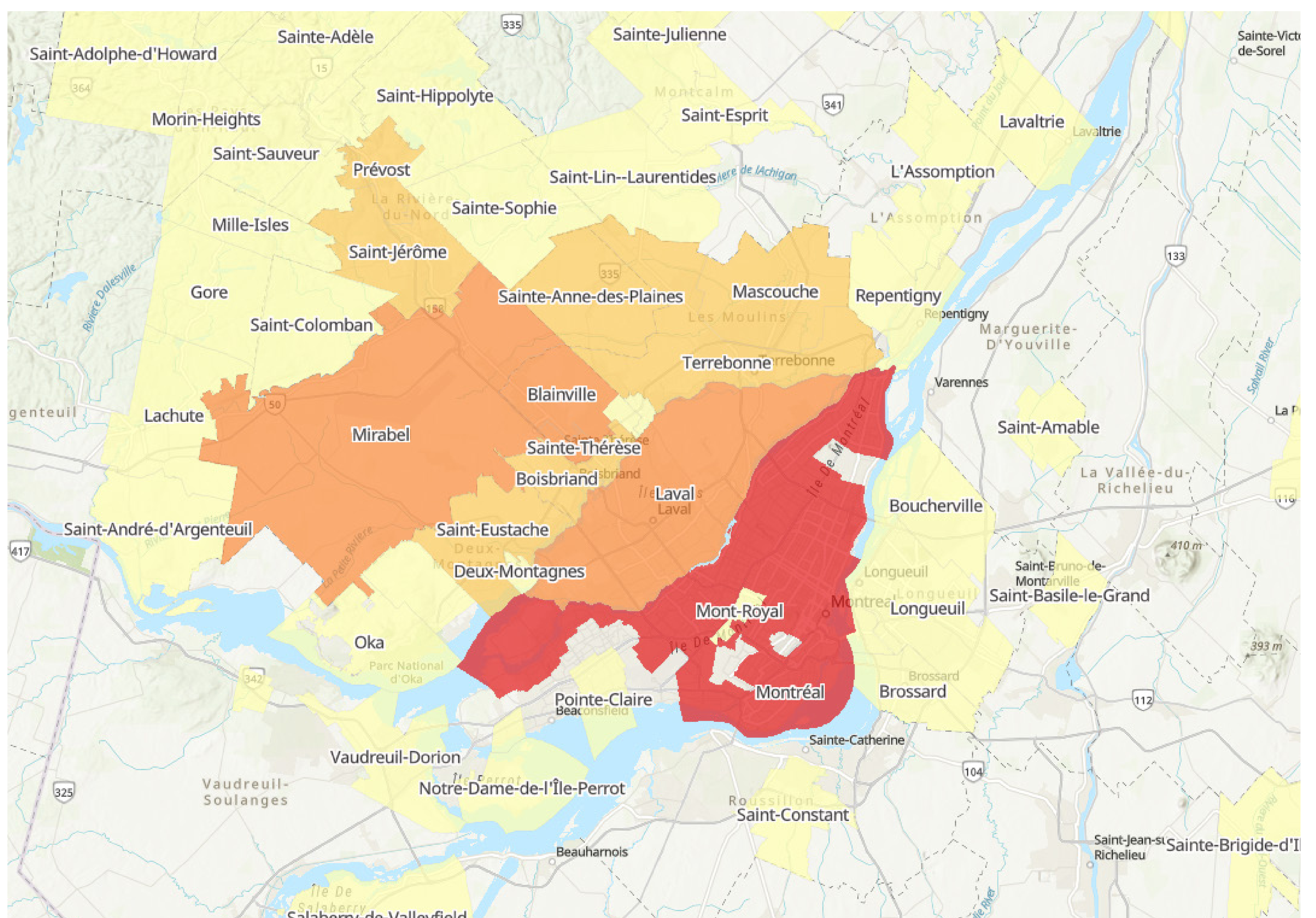


0,01-1 %



Communauté étudiante

Membres du personnel

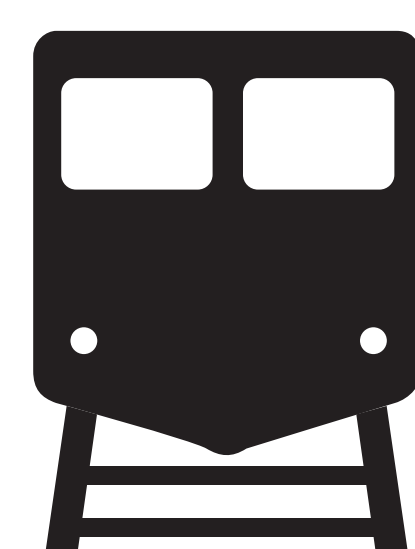


PORTRAIT DU TRANSPORT DURABLE AU COLLÈGE LIONEL-GROULX

FORCES



Le Collège est bien desservi par les autobus: 60 % de la communauté étudiante a accès à un trajet de 60 minutes ou moins



La gare de Sainte-Thérèse est située près du Collège et constitue un élément structurant du transport en commun



Groupe de travail sur le transport durable investi et proactif

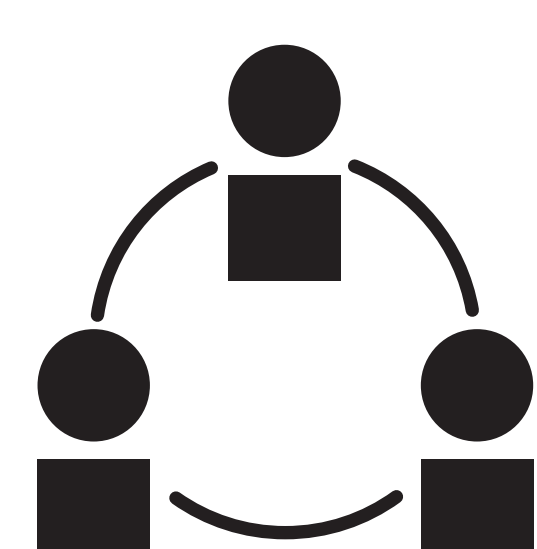
FAIBLESSES



En général, les automobilistes n'ont pas de difficultés pour se stationner au Collège



L'horaire variable d'une majorité de la communauté freine l'adoption du covoiturage



37 % de la communauté collégiale est située en dehors de la zone d'accessibilité des transports durables

OCCASIONS



90 % des personnes utilisant le transport durable choisissent l'autobus



Les supports à vélos sont utilisés à pleine capacité en saison



Le covoiturage est le mode alternatif le plus prometteur



D'autres initiatives prometteuses de transport durable à proximité du Collège

MENACES



Accessibilité irritante, fréquence des passages et correspondances peu attrayantes



Pistes cyclables discontinues et peu accessibles d'une ville à l'autre



Certaines améliorations sont sous la responsabilité d'autres organisations

