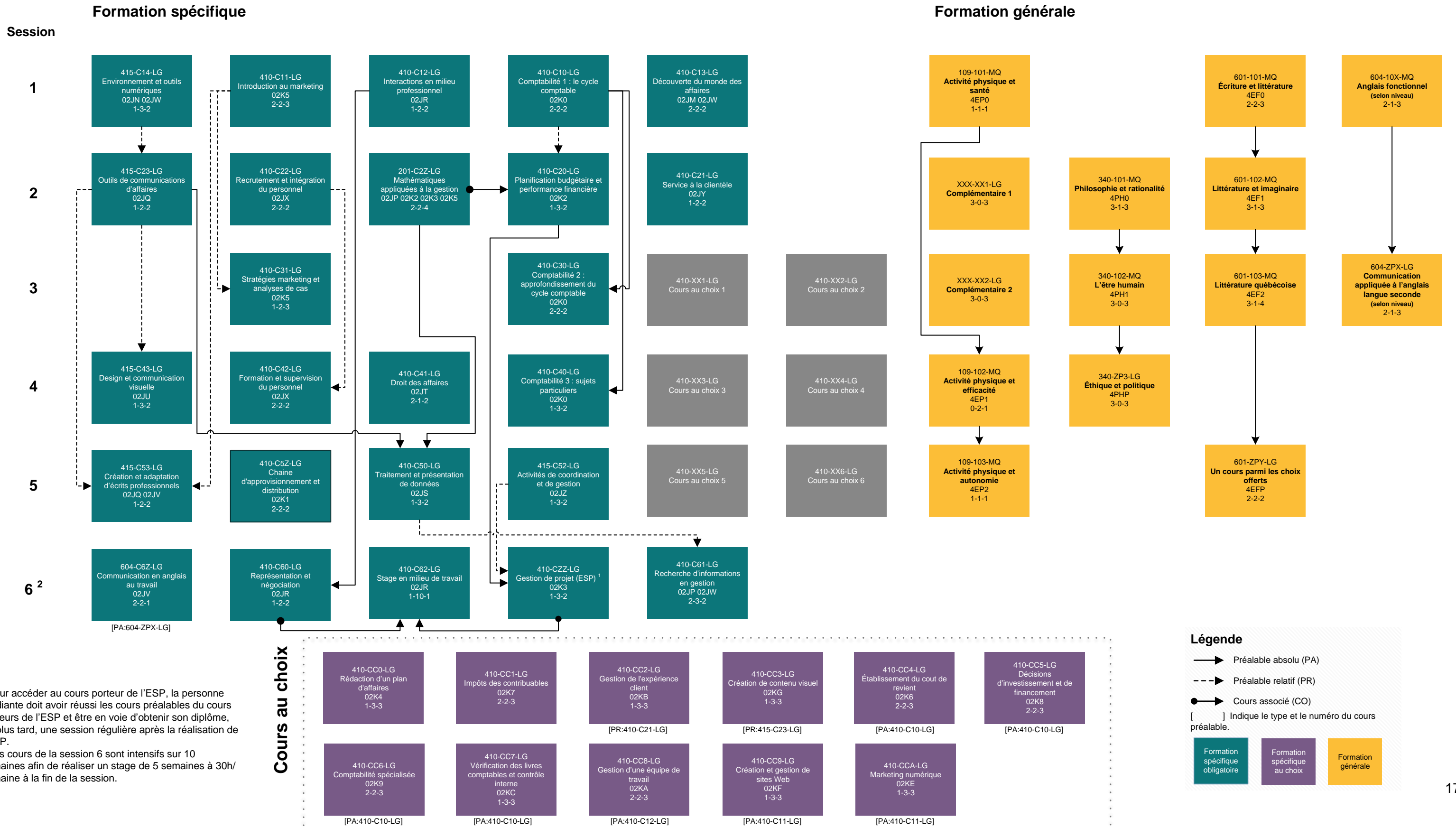


ANNEXE VI
Logigramme du programme
410.G0 Techniques d'administration et de gestion



¹ Pour accéder au cours porteur de l'ESP, la personne étudiante doit avoir réussi les cours prérequis du cours porteur de l'ESP et être en voie d'obtenir son diplôme, au plus tard, une session régulière après la réalisation de l'ESP.

² Les cours de la session 6 sont intensifs sur 10 semaines afin de réaliser un stage de 5 semaines à 30h/semaine à la fin de la session.