

# Recherche documentaire

Formation avancée



COLLÈGE  
**LIONEL**  
**GRULX**

The logo for Collège Lionel Grulx is displayed on a white rectangular background. It features the word "COLLÈGE" in a small, black, sans-serif font at the top. Below it, the name "LIONEL" is written in a large, bold, black, sans-serif font, with a red circle replacing the letter "O". Underneath "LIONEL", the name "GRULX" is written in the same large, bold, black, sans-serif font, with a red square replacing the letter "R".

Bibliothèque



# Objectifs

Cette formation vise à vous accompagner dans votre apprentissage de la recherche documentaire.

À la fin de celle-ci, vous serez en mesure de :

- Préparer votre recherche documentaire;
- Effectuer une recherche avancée;
- Évaluer l'information repérée.



# Plan de formation

- **La bibliothèque et ses ressources**

- **Les étapes d'une recherche :**

1. Formuler son sujet de recherche

2. Identifier les concepts de recherche 

3. Élaborer son plan de concepts

4. Effectuer sa recherche dans un outil de recherche 

5. Évaluer ses sources 

- Comment citer?



Voici ce qu'on attend de vous lors du déroulement de la formation

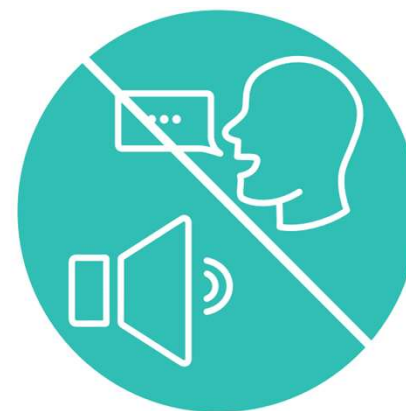
**Écoute active**



**Participation et  
prise de notes**



**Respect**



# La bibliothèque et ses ressources

5



Choisir Lionel ▾

Programmes ▾

Formation continue ▾

Milieu de vie ▾

Recherche et innovation ▾

Étudiants ▾

Entreprises ▾

Autres ▾

Bibliothèque

À propos

Carrières

Nous joindre

Accès rapide ▾



Accueil / Bibliothèque

## Bibliothèque

Aperçu

**Outils de recherche**

Aide à la recherche

Services offerts

Informations et règlements



## Accès distant



### Se connecter

123456789@edu.clg.qc.ca

Pas de compte ? [Créez-en un !](#)

[Votre compte n'est pas accessible ?](#)

Retour

Suivant

 Options de connexion



← [redacted]@edu.clg.qc.ca

### Entrez le mot de passe

Mot de passe

[J'ai oublié mon mot de passe](#)

Se connecter

[Procédure de connexion étudiant\(e\)s](#)

[Procédure de connexion enseignant\(e\)s et employé\(e\)s](#)

Si vous éprouvez de la difficulté, vous pouvez communiquer avec la ligne d'aide au 450-430-3120 (7777), en semaine de 8h00 à 18h00. Merci.

### Usager :

Votre courriel institutionnel.  
(Par exemple :  
201812345@edu.clg.qc.ca)

### Mot de passe :

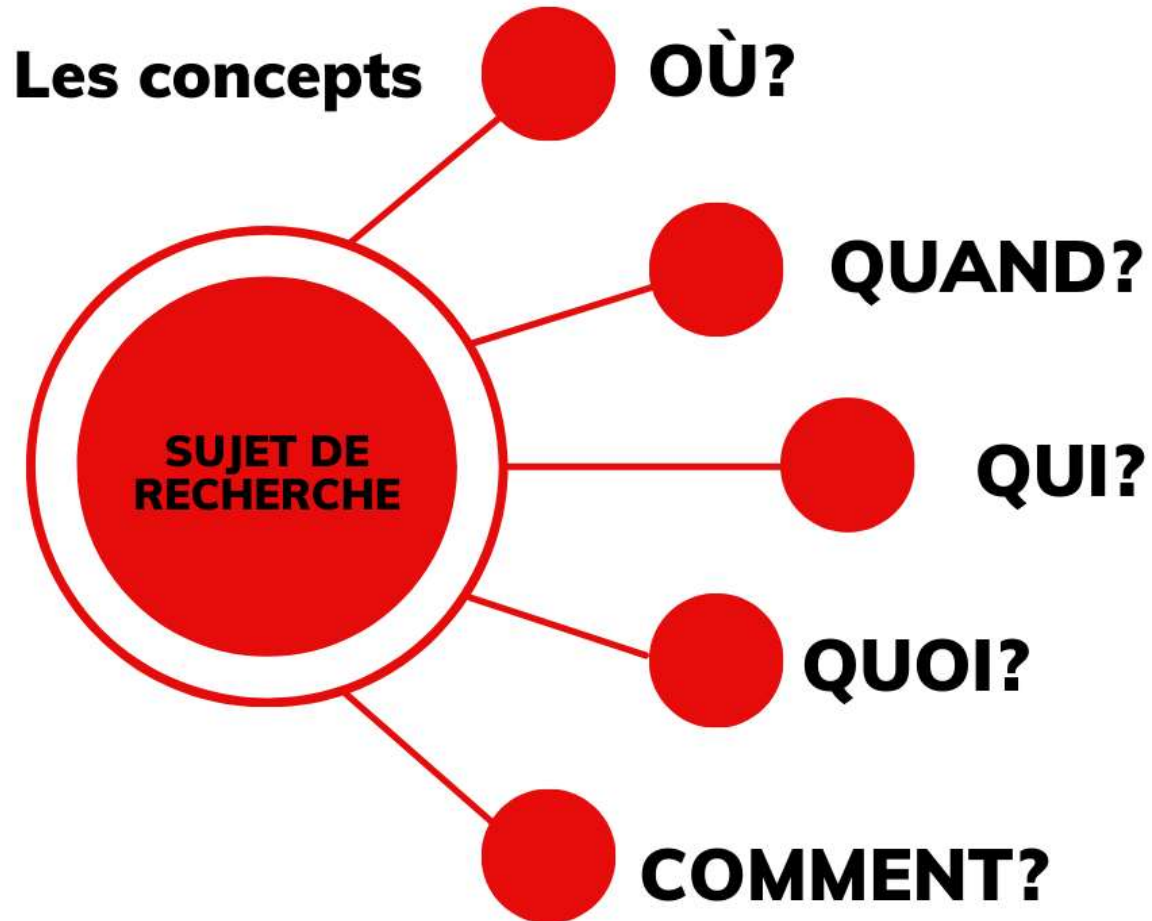
Identique au mot de passe  
d'Office 365.

### Procédure de connexion



1

## Étapes d'une recherche – Formuler son sujet de recherche





## Étapes d'une recherche – Identifier les concepts de recherche

8

**La perception des cégépiens face  
à l'écoanxiété au Canada.**

Quels sont les principaux concepts de la  
thématique, selon toi?



## La perception des **cégépiens** face à l'**écoanxiété** au **Canada**.

À éviter :

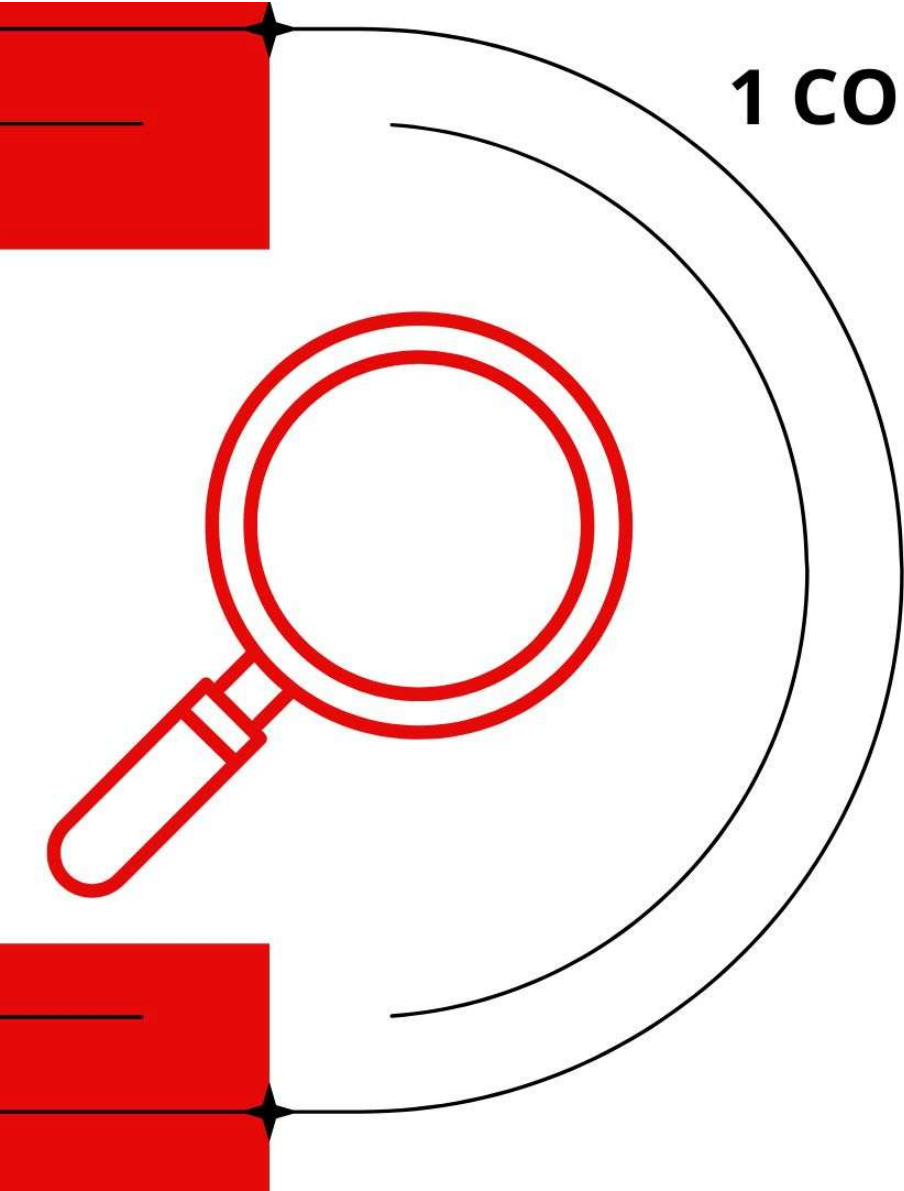
- Mots vides (les, des...)
- Termes de relation (perception)



# 1 CONCEPT = PLUSIEURS MOTS-CLÉS

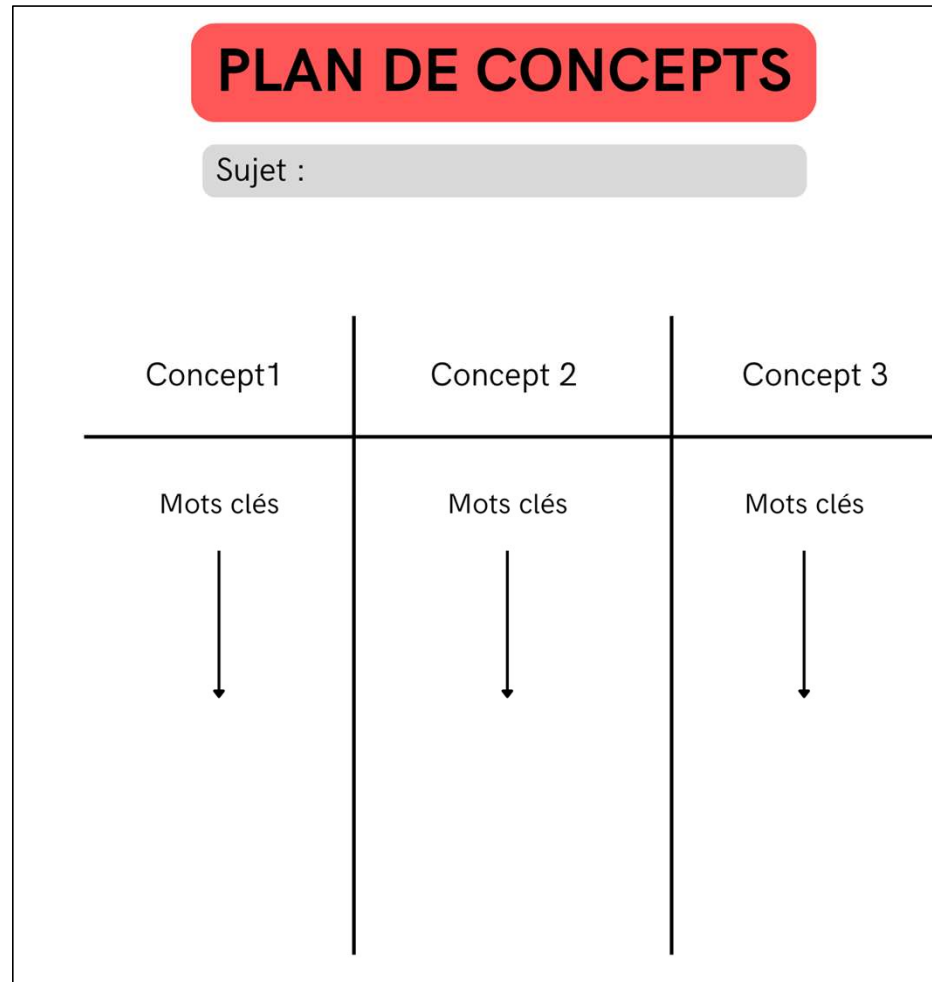
## Quoi consulter ?

- Dictionnaire de langue
- Dictionnaire de synonymes
- Thésaurus
- Dictionnaire spécialisé
- Wikipédia
- Etc.



# 3

## Étapes d'une recherche – Élaborer son plan de concepts



# PLAN DE CONCEPTS

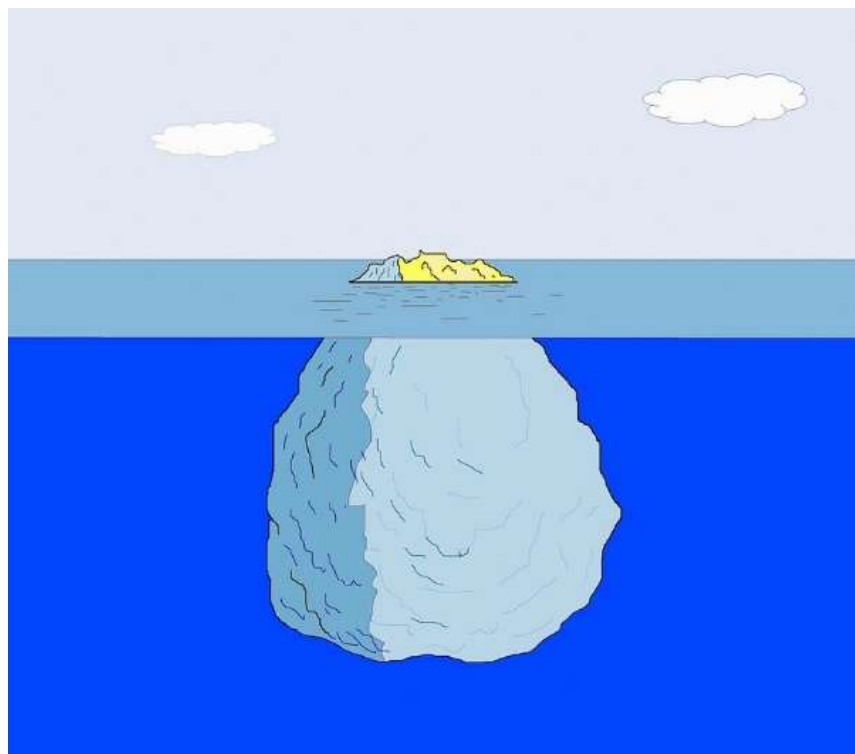
Sujet : La perception des cégépiens face à l'écoanxiété au Canada.

Cégépiens	Écoanxiété	Canada
Cégepiennes	Anxiété écologique	Canadien
Cégeps	Solastalgie	Canadiens
Éducation supérieure	Stress prétraumatique	Canadienne
Enseignement collégial	Angoisse	Canadiennes
Établissement collégial	Environnement	
Jeunes adultes	Écologie	
Réseau collégial	Écoémotions	



# PLAN DE CONCEPTS

Sujet : La perception des cégépiens face à l'écoanxiété au Canada.



Réseau collégial



## Search articles, books, journals & more

Recherche : [Academic Search Premier](#)

Recherche avancée

Search articles, books, journals & more

Texte intégral

Revue académiques (relues par un comité de lecture)

Toutes les périodes

## Search articles, books, journals & more

Recherche : [Academic Search Premier](#)

Recherche simple

Tous les champs

AND

Tous les champs

AND

Tous les champs

+ Ajouter des champs

Rechercher

Filtres

Options de recherche

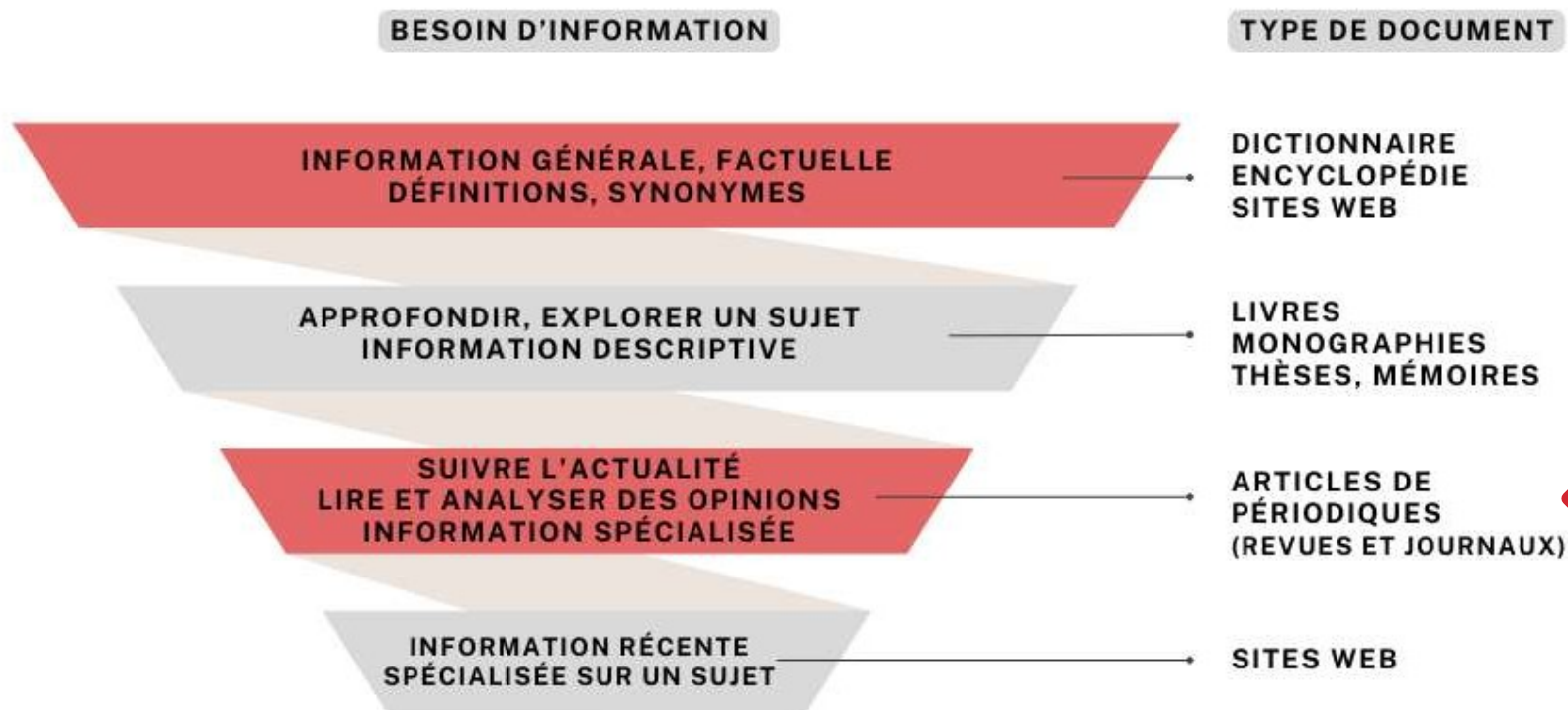
Publications

Sujets

# 4

## Étapes d'une recherche – Effectuer sa recherche dans un outil de recherche

### QUELLE INFORMATION ET POURQUOI?



# REVUES ET ARTICLES SCIENTIFIQUES



## Auteur

Auteur spécialisé dans le domaine

Recherche effectuée sur un sujet dont celui-ci est expert



## Comité de rédaction

Lecture par d'autres experts

Comité de rédaction s'assure de la fiabilité et de la qualité de la recherche



## STRUCTURE

Introduction (problématique et objectifs)

Développement (revue de littérature, méthodologie, résultats)

Conclusion

Bibliographie (sources nombreuses)



## Apparence

Apparence sobre

Peu ou pas d'images

## Recherche

Par auteur, titre, mots-clés...



- **Revue**s
- **Livres et actes**
- **Thèses et mémoires**
- **Rapports de recherche**

Recherche avancée

## Recherche avancée

Affinez votre recherche dans le corpus de documents offerts sur Érudit en indiquant différents mots-clés et en sélectionnant les filtres disponibles.

Vous pouvez obtenir de l'aide dans votre recherche en consultant notre [tutoriel vidéo](#) ou notre [guide en ligne](#). Vous pouvez également nous envoyer vos commentaires à l'aide de l'outil [Votre avis](#) à droite de cette page.

Mots-clés

Expression ou mot-clé

Dans...

Tous les champs ▾

ET ▾

Expression ou mot-clé

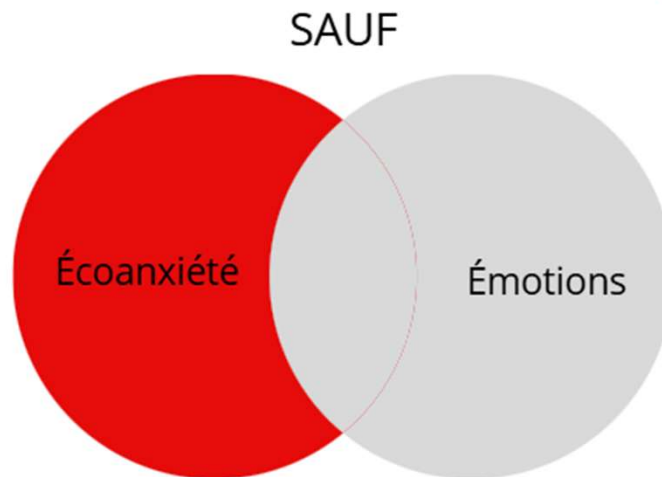
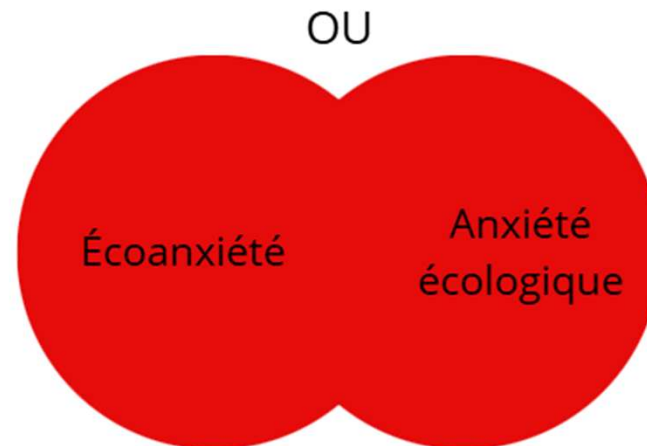
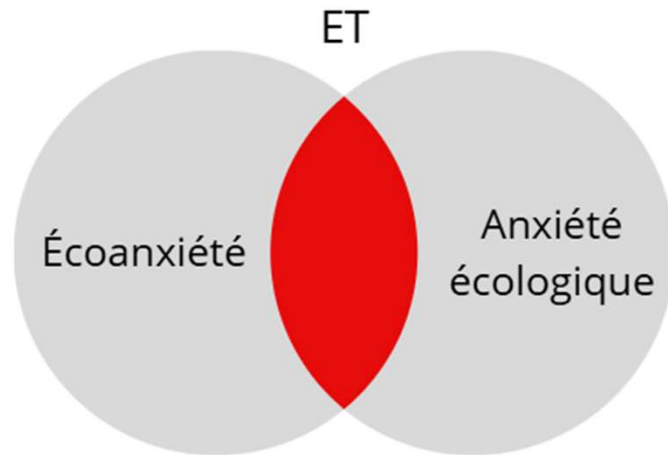
Tous les champs ▾



+

Rechercher

# Les opérateurs booléens




# 5

## Étapes d'une recherche - Évaluer ses sources

Responsabilité du chercheur :

- Choisir de l'information pertinente et crédible
- Citer ses sources

Évaluation de l'information

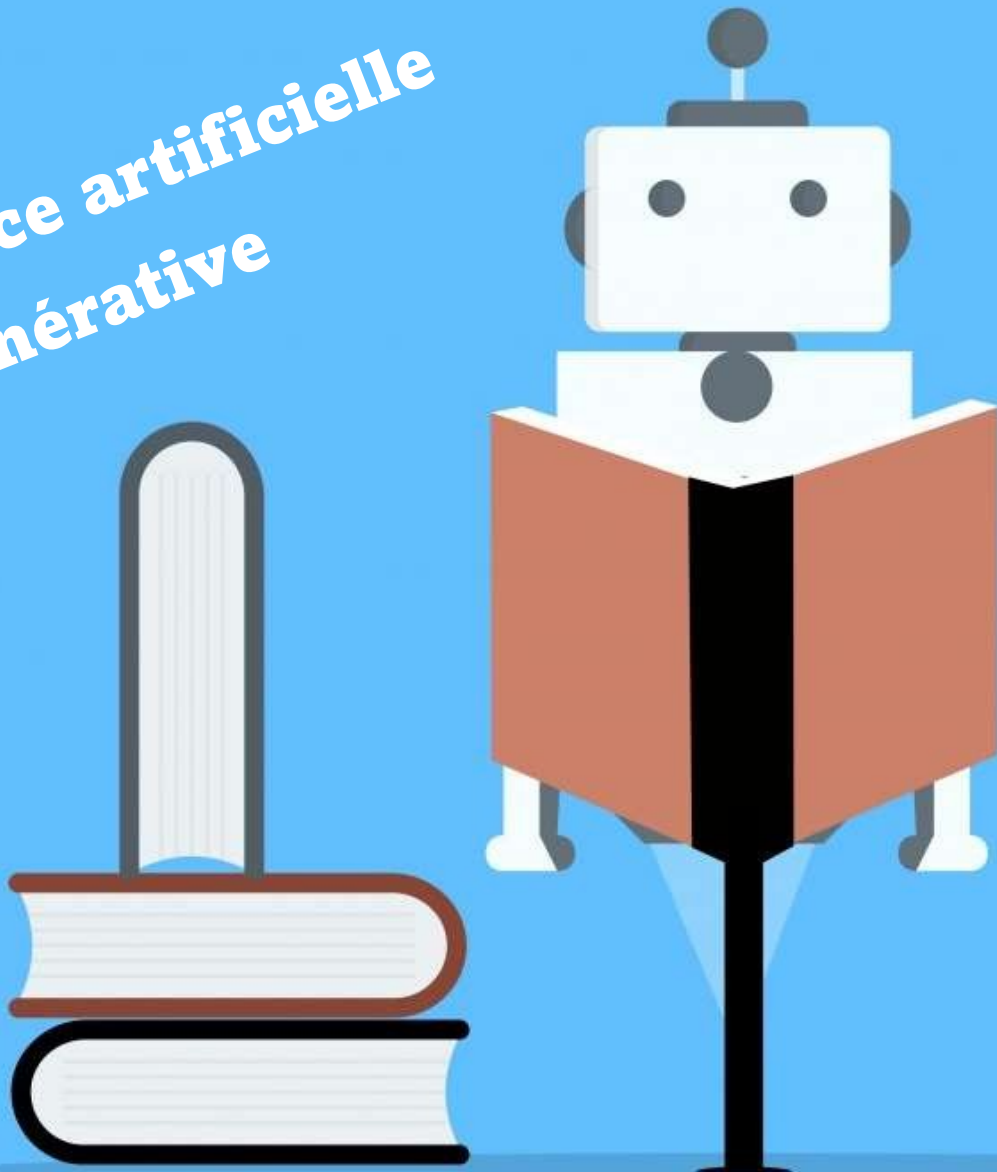
1. Qui est l'auteur?
2. Où? Quel site?  
 Attention à l'IA!
3. Quand le contenu a été créé ou mis à jour?
4. Comment le contenu est présenté?
5. Pourquoi?



QUI?



**Intelligence artificielle  
généraliste**





**Attention  
aux biais!**



CONDOMINAS, Baptiste. « Comment l'intelligence artificielle véhicule des préjugés sexistes », *Radio France internationale* (8 mars 2025), <https://www.rfi.fr/technologies/20250308-comment-l-intelligence-artificielle-v%C3%A9hicule-des-pr%C3%A9jug%C3%A9s-sexistes>



# Utiliser – Comment citer?

24

{ } APASON



## Pour faire une bibliographie et citer vos sources

Obtenir en quelques clics des directives pour bien citer vos sources ainsi que des exemples s'appliquant au style bibliographique et au type de document désirés.

**1** **STYLE BIBLIOGRAPHIQUE**

**APA**

Format : (auteur, date)

**DIONNE (Traditionnel)**

Format : auteur-titre et notes de bas de page

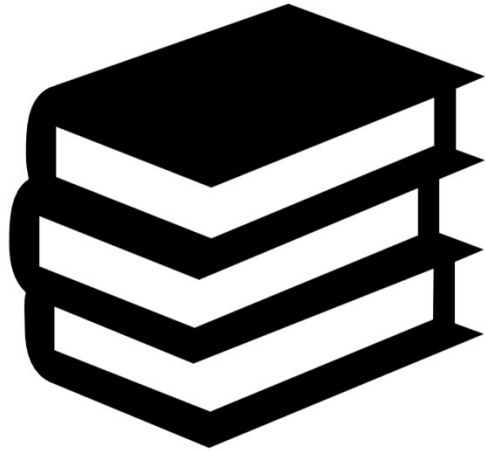
**VANCOUVER**

Format : numéroté

**2** **TYPE DE DOCUMENT**

**3** **CAS DE FIGURE**

# Conclusion



1. Cette formation vise à vous accompagner dans votre appropriation de la recherche documentaire.
2. À la fin de celle-ci, vous serez en mesure de :
  - Préparer votre recherche documentaire;
  - Effectuer une recherche avancée;
  - Évaluer l'information repérée.

**Guides et capsules de formation**  
**disponibles sur la page de la bibliothèque**

**Écrivez-nous**  
**[biblioaide@clg.qc.ca](mailto:biblioaide@clg.qc.ca)**

